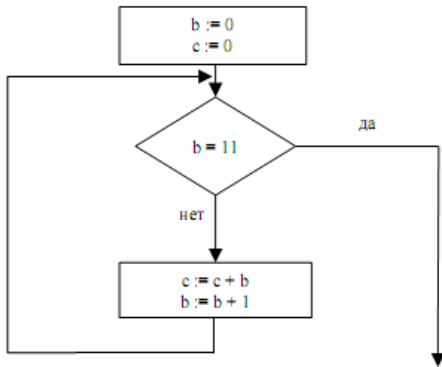


Вариант 1.

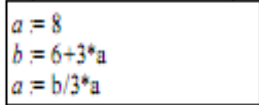
1. Определите значение переменной c после выполнения фрагмента алгоритма, записанного в виде блок-схемы:



Примечание: знаком $:=$ обозначена операция присваивания. В ответе укажите одно число — значение переменной c .

Ответ: _____

2. Определите значение переменной a после исполнения данного алгоритма.



Порядок действий соответствует правилам арифметики. В ответе укажите одно число — значение переменной a .

3. Напишите программу для Робота, который будет сажать цветы в форме буквы **O** (при помощи команды Пока)

4. За минимальную единицу измерения количества информации принимают:

- а) 1 бит б) 1 пиксель в) 1 байт

5. Укажите правильный адрес ячейки в Excel

- А) A12C
Б) B1256
В) 123C
Г) B10

6. В электронных таблицах выделена группа ячеек A1:B3. Сколько ячеек входит в этот диапазон?

- А) 6
Б) 5
В) 4
Г) 3

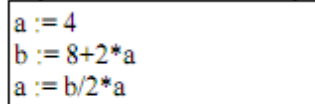
7. В Эл. таблице нельзя удалить:

- А) столбец
Б) строку
В) имя ячейки
Г) содержимое ячейки

8. Переведите 341 из десятичной в двоичную СИ

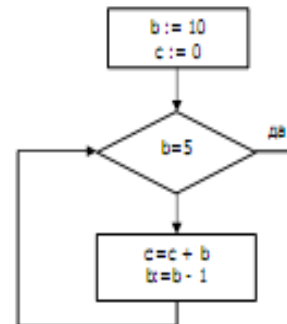
Вариант 2.

1. Определите значение переменной a после исполнения алгоритма:



Порядок действий соответствует правилам арифметики. В ответе укажите одно число — значение переменной a .

2. Определите значение переменной c после выполнения фрагмента алгоритма, записанного в виде блок-схемы:



Примечание: знаком $:=$ обозначена операция присваивания. В ответе укажите одно число — значение переменной c .

3. Напишите программу для Робота, который будет сажать цветы в форме буквы **П** (при помощи команды Пока).

4. Алгоритм-это:

- а) Указание на выполнение действий,
б) Система правил, описывающая последовательность действий, которые необходимо выполнить для решения задачи,
в) Процесс выполнения вычислений, приводящих к решению задачи

5. Укажите правильный адрес ячейки Excel

- А) П12С
Б) В12
В) 123С
Г) В1А

6. В электронных таблицах выделена группа ячеек A1:C3. Сколько ячеек входит в этот диапазон?

- А) 6
Б) 5
В) 9
Г) 3

7. Текстовый редактор - это ...

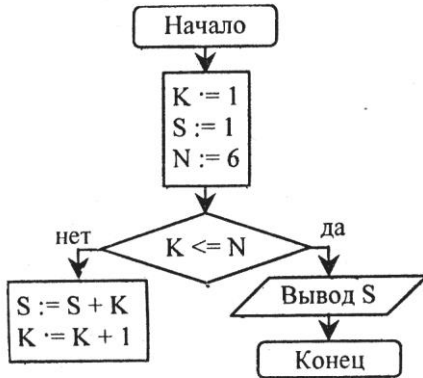
- а) прикладное программное обеспечение, используемое для создания текстовых документов и работы с ними
б) прикладное программное обеспечение, используемое для создания таблиц и работы с ними
в) прикладное программное обеспечение, используемое для автоматизации задач бухгалтерского учета

8. Переведите 128 из десятичной СИ в восьмиричную

Вариант 3.

1. Определите

Значение переменной S после выполнения данного алгоритма



2. Определите значение переменной c после выполнения следующего фрагмента программы:

```
a:=5;  
a:=a+6;  
b:=-a;  
c:=a-2*b;
```

3. Какой алгоритм называется линейным:

- а) Выполнение операций зависит от условия,
- б) Операции выполняются друг за другом,
- в) Одни и те же операции выполняются многократно
- г) Присутствие всех возможных операций в одном алгоритме

4. Напишите программу для Робота, который будет сажать цветы в форме буквы Г (при помощи команды Пока)

5. 5. Укажите правильный адрес ячейки Excel

- А) C2000
- Б) V12F
- В) 123C
- Г) V1A

6. В электронных таблицах выделена группа ячеек A1:B4. Сколько ячеек входит в этот диапазон?

- А) 8
- Б) 7
- В) 6
- Г) 3

7. Основными функциями форматирования текста являются:

- а) ввод текста, корректировка текста
- б) установление значений полей страницы, форматирование абзацев, установка шрифтов, многоколоночный набор
- в) выделение фрагментов текста

8. Переведите 263 из десятичной в восьмиричную СИ

Вариант 4.

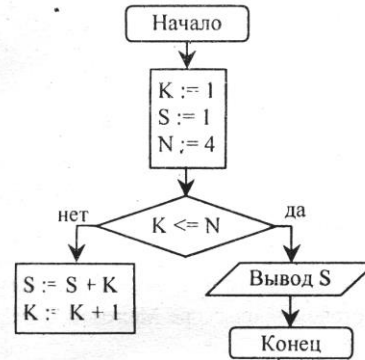
1. Циклическим называется алгоритм, в котором:

- а) Выполнение операций зависит от условия,
- б) Операции выполняются друг за другом,
- в) Одни и те же операции выполняются многократно

2. Напишите программу для Робота, который будет сажать цветы в форме буквы С (при помощи команды Пока)

3. Определите

Значение переменной S после выполнения данного алгоритма



4. Определите значение переменной c после выполнения следующего фрагмента программы:

```
a:=2;  
a:=a-6;  
b:=-a;  
c:=a+2*b;
```

5. 5. Укажите правильный адрес ячейки Excel

- А) П12С
- Б) V12L
- В) С1
- Г) V1A

6. В электронных таблицах выделена группа ячеек A1:D3. Сколько ячеек входит в этот диапазон?

- А) 16
- Б) 12
- В) 14
- Г) 13

7. В Эл. таблице нельзя удалить:

- А) столбец
- Б) строку
- В) имя ячейки
- Г) содержимое ячейки

8. Переведите 297 из десятичной в шестнадцатичную СИ.

