

**Промежуточный контроль
по темам «МОДЕЛИРОВАНИЕ, БАЗА ДАННЫХ»**

1. Выберите все варианты ответов:

Объектом моделирования может быть

- а) материальный объект
- б) природное явление
- в) процесс
- г) рецепт на получение лекарства

2. Выберите правильный ответ:

Модели, воспроизводящие геометрические, физические и другие свойства объектов, называются:

- а) информационными
- б) материальными

3. Выберите правильный ответ:

Модели, представляющие собой описание объекта моделирования, называются:

- а) информационными
- б) материальными

4. Выберите все варианты ответов:

К материальным моделям относятся:



1

Макет здания



2

Макет самолета



3

Рисунок клетки

| Функции | Человек | Компьютер |
|------------------------------|----------------------------|-------------------|
| Хранение информации | Память | Устройства памяти |
| Обработка информации | Мышление | Процессор |
| Применение (ввод) информации | Органы чувств | Устройства ввода |
| Передача (вывод) информации | Речь, двигательная система | Устройства вывода |

4

Таблица

5. Выберите все варианты ответов:

К информационным моделям относятся:



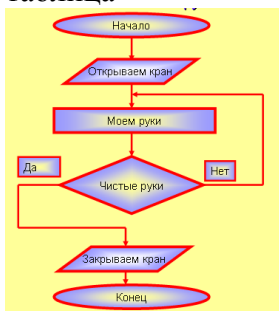
1

карта мира

| Функция | Человек | Компьютер |
|-----------------------------|----------------------------|-------------------|
| Хранение информации | Память | Устройства памяти |
| Обработка информации | Мышление | Процессор |
| Прием (ввод) информации | Органы чувств | Устройства ввода |
| Передача (вывод) информации | Речь, двигательная система | Устройства вывода |

2

таблица



3

блок-схема



4

макет корабля

6. Выберите все варианты ответов:

К информационным относятся модели:

- а) образные
- б) смешанные
- в) знаковые
- г) материальные

7. Выберите все варианты ответов:

К знаковым моделям относятся:

- а) словесные описания
- б) формулы
- в) схемы
- г) чертежи

8. Выберите все варианты ответов:

К смешанным моделям относятся:

- а) формулы
- б) рисунки
- в) диаграммы
- г) схемы

- д) таблицы
- е) графики

9. Выберите все варианты ответов:

К образным моделям относятся:

- а) схемы
- б) формулы
- в) рисунки
- г) чертежи

10. Установите соответствие:

```

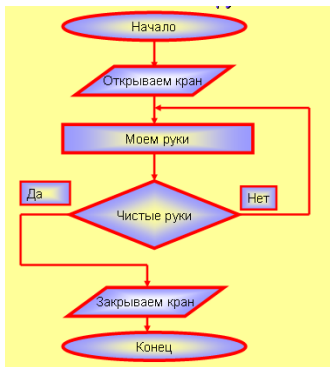
TPX
File Edit Search Run Compile
[ ]
Program Prin;
var
a,b,c:integer;
begin
writeln('vedi 3 zisla');
readln(a,b,c);
if (a=b) and (a=c)
then writeln('zisla ravni')
else writeln('zisla ne ravni');
readln;
end.

```

1

а

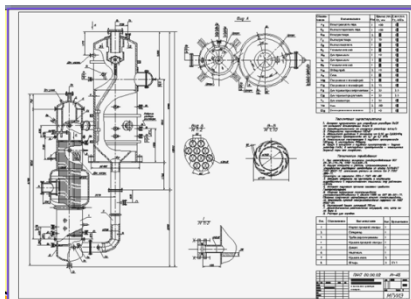
Смешанная модель



2

б

Знаковая модель



3

в

Образная модель

11. Укажите правильный ответ:

Выберите элемент информационной модели, существенный для выставления учащемуся оценки за контрольную работу по информатике:

- а) количество правильно выполненных заданий
- б) наличие домашнего компьютера
- в) время, затраченное на выполнение контрольной работы

12. Укажите правильный ответ:

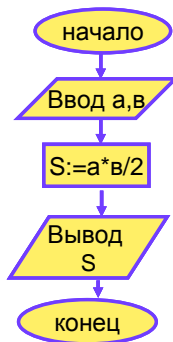
Укажите знаковую модель:

○ $x = a - \sqrt{4b + 3}$

2



3



4

| Функция | Человек | Компьютер |
|-----------------------------|----------------------------|-------------------|
| Хранение информации | Память | Устройства памяти |
| Обработка информации | Мышление | Процессор |
| Прием (ввод) информации | Органы чувств | Устройства ввода |
| Передача (вывод) информации | Речь, двигательная система | Устройства вывода |

13. Укажите правильный ответ:

Описание предметов, ситуаций, событий на естественных языках – это модели:

- а) логические
- б) геометрические
- в) алгебраические
- г) словесные

14. Установите соответствие:

| | |
|--|--|
| 1) Модели, реализованные с помощью систем программирования | |
| 2) Файловая система персонального компьютера | |
| 3) Расписание движения поездов | |
| 4) Описание предметов, событий, процессов | |
| | |

| |
|-------------------------|
| а) Иерархическая модель |
| б) Компьютерные модели |
| в) Табличная модель |
| г) Словесная модель |

15. Укажите правильный ответ:

Тройка понятий, находящихся в отношении «объект-материальная модель-информационная модель»:

- а) автомобиль-игрушечный автомобиль-техническое описание автомобиля
- б) человек-анатомический скелет-манекен
- в) человек-медицинская карта-фотография

16. Выберите все возможные варианты ответов

Один и тот же объект, отражающий несколько моделей:

- а) физическая карта России
- б) карта Африки
- в) карта климата России
- г) карта Азии
- д) карта рельефа России

17. Укажите правильный ответ

Информационной знаковой моделью является:

- а) химическая формула
- б) анатомический муляж
- в) макет здания
- г) рисунок клетки

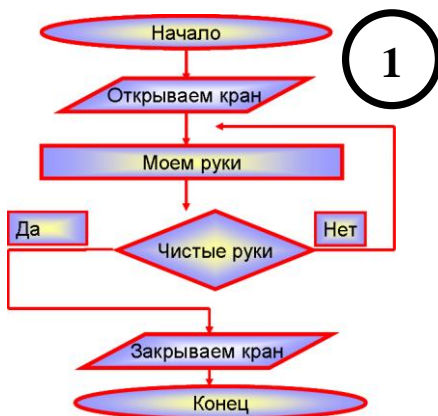
18. Укажите правильный ответ

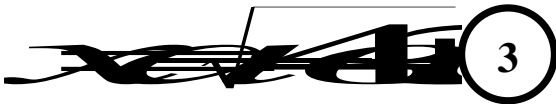
Материальной моделью является:

- а) анатомический муляж
- б) техническое описание компьютера
- в) рисунок функциональной схемы компьютера
- г) программа на языке программирования

19. Укажите правильный ответ

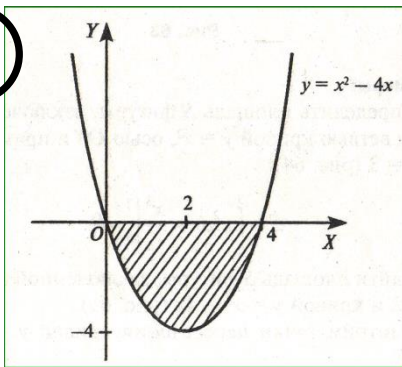
Укажите образную модель:





20. Установите соответствие

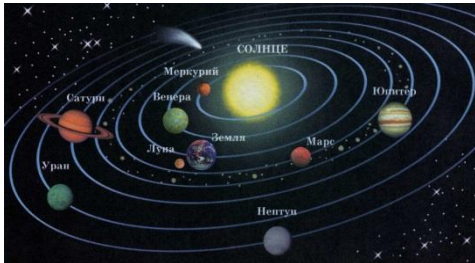
1



а

Геометрическая модель

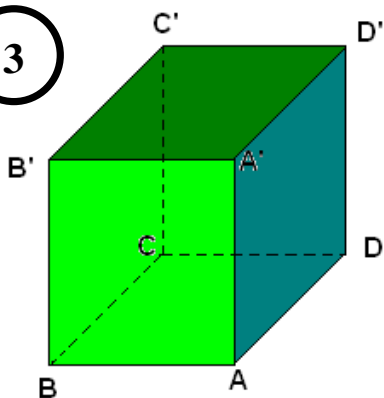
2



б

Алгебраическая модель

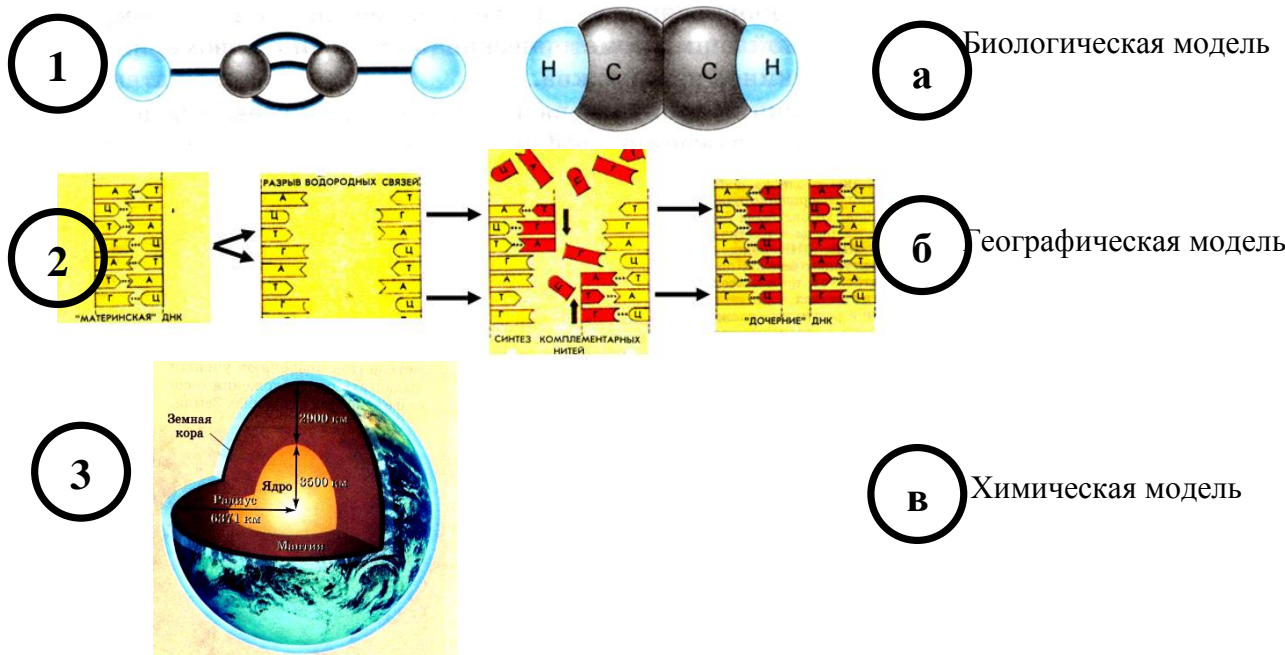
3



в

Гелиоцентрическая модель

21. Установите соответствие:



22. Что можно назвать базой данных?

- a) Записная книжка;
- b) Энциклопедия;
- c) Текст параграфа;
- d) Телефонный справочник;
- e) Программа на компьютере;

23. База данных (БД) —

- a. это организованная совокупность данных некоторой предметной области, хранящаяся на компьютере
- b. это неорганизованная совокупность данных некоторой предметной области, хранящаяся на компьютере

24. Столбцы в табличной базе данных называют:

- a. Полями;
- b. Лугами;
- c. Колонками;
- d. Записями;

25. Строки в табличной базе данных называют:

- a. Данными;
- b. Записями;
- c. Полями;
- d. Ключевыми полями;

26. В чем заключается разница между записью и полем в табличной базе данных?

- A) Запись базы данных- это столбец таблицы, а поле- строка
- B) Запись базы данных- это строка таблицы, а поле- столбец

27. Поля каких типов могут присутствовать в базе данных?

- A) формульный
- B) числовой
- B) графический

28. Запросы позволяют:

- a. Автоматизировать работу с БД;
- b. Печатать данные, содержащиеся в таблицах, в красиво оформленном виде;
- c. Выбирать данные на основании заданных условий;
- d. Отображать данные, содержащиеся в таблицах, в более удобном для восприятия виде;